

BRWeb-04	Modulo IrisWEB Timbratura Virtuale	pag. 1 di 11
EDIZIONE A	REVISIONE 04	DEL 13.01.2020



Modulo IrisWEB

Timbratura virtuale

BRWeb-04	Modulo IrisWEB Timbratura Virtuale	pag. 2 di 11
EDIZIONE A	REVISIONE 04	DEL 13.01.2020

INDICE

1. INTRODUZIONE	3
2. DESCRIZIONE GENERALE DEL MODULO.....	3
3. PARAMETRI DI CONTROLLO.....	5
4. TIMBRATURA SU DISPOSITIVI MOBILI	7
4.1 TIMBRATURA VIRTUALE GEOLOCALIZZATA	9

BRWeb-04	Modulo IrisWEB Timbratura Virtuale	pag. 3 di 11
EDIZIONE A	REVISIONE 04	DEL 13.01.2020

1. Introduzione

L'esigenza di poter registrare la timbratura di presenza del dipendente utilizzando una interfaccia software disponibile sulla propria postazione di lavoro, è gestita attraverso la disponibilità del modulo accessorio 'Timbratura Virtuale', integrato con il portale delle presenze e assenze IrisWEB dedicato ai dipendenti.

2. Descrizione generale del modulo

Il modulo software 'Timbratura Virtuale' in IrisWEB comprende, per la sola utenza abilitata, la funzionalità che consente di inserire la timbratura come se fosse stata resa su una bollatrice reale. Una volta effettuato l'accesso ad IrisWEB, sono disponibili le funzioni di ingresso ed uscita.



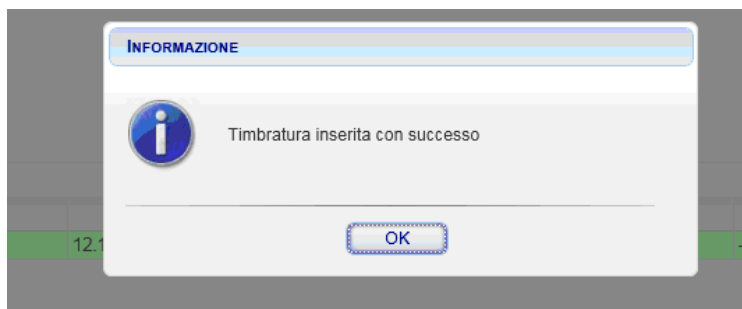
Inserimento timbratura in ingresso/uscita



Il dipendente fa click su Entrata o Uscita per registrare il movimento.

BRWeb-04	Modulo IrisWEB Timbratura Virtuale	pag. 4 di 11
EDIZIONE A	REVISIONE 04	DEL 13.01.2020

Il messaggio



indica la corretta acquisizione del movimento.

E' possibile causalizzare la timbratura (parametro aziendale).



Visualizzazione delle timbrature

Le timbrature già acquisite vengono presentate in modo che il dipendente ne abbia contezza.

Data	Saldo gg	Orario	Giustificativi	Timbrature
20/07 (me)	08.06 00.00 00.06 00.00	MEDP		08.30-13.05 13.05-17.38
21/07 (g)	08.00 00.00 00.00	MEDP		

La timbratura è disponibile immediatamente sul cartellino del dipendente.

Mer 20	08.30 --	13.05 --	13.59 --	17.38 --	

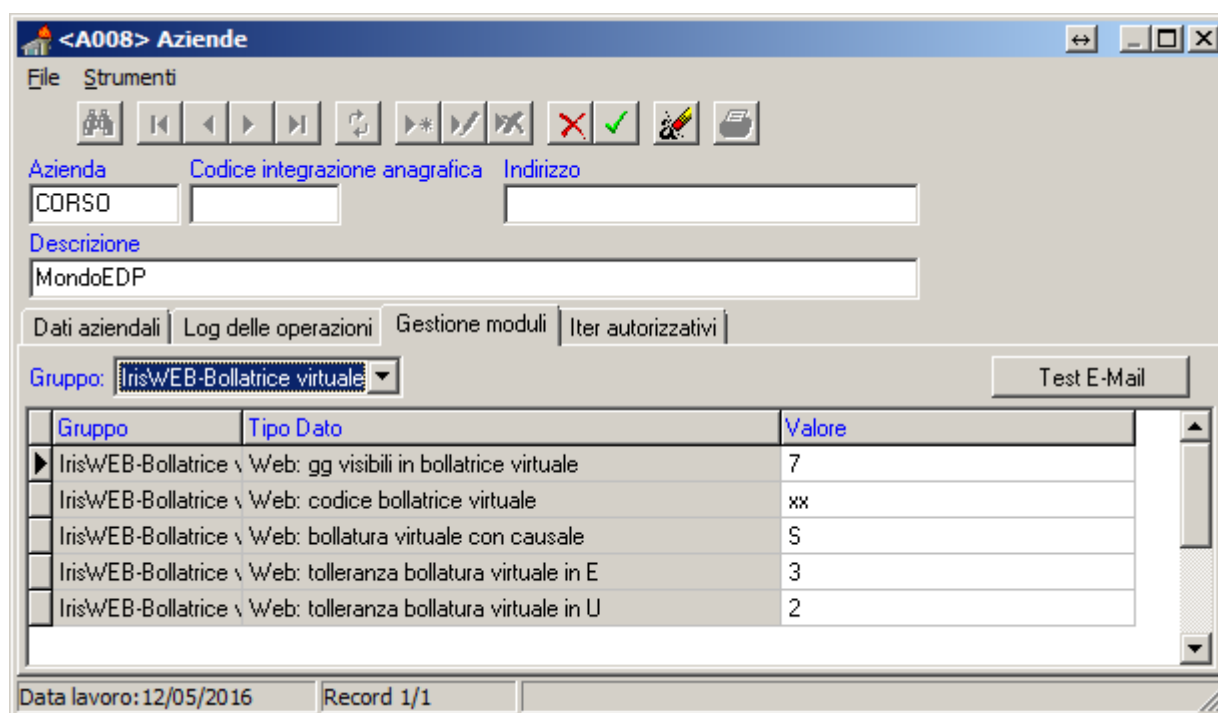
BRWeb-04	Modulo IrisWEB Timbratura Virtuale	pag. 5 di 11
EDIZIONE A	REVISIONE 04	DEL 13.01.2020

Attraverso il modulo NON è possibile modificare alcuna timbratura; per l'inserimento di timbrature omesse ovvero modifiche del verso si deve utilizzare il relativo iter autorizzativo.

Il modulo è configurabile in modo parametrico in modo da selezionare i soli dipendenti cui la funzione risulta abilitata e disponibile in IrisWEB.

3. Parametri di controllo

Il modulo comprende, in IrisWIN, alcuni parametri che ne controllano il comportamento.



GG visibili

Indicano il periodo(in giorni) di cui visualizzare le timbrature andando indietro rispetto alla data corrente.

BRWeb-04	Modulo IrisWEB Timbratura Virtuale	pag. 6 di 11
EDIZIONE A	REVISIONE 04	DEL 13.01.2020

Codice bollatrice

E' il valore che viene inserito nella colonna 'Rilevatore'

Rilevatore

Abilitazione Causale

Se il parametro è = S, è disponibile la lista a scorrimento da cui scegliere la causale con cui causalizzare la timbratura (l'elenco delle causali disponibili dipende dal filtro dizionario).

Tolleranza

Tolleranza in E-U; se questi campi sono valorizzati, le timbrature di E-U vengono rispettivamente anticipate e ritardate rispetto all'ora corrente dei minuti indicati nei parametri: in tal caso la pagina mostra sotto alle frecce le ore che verrebbero registrate sul cartellino a seconda che si clicchi su Entrata o Uscita.

Esempio tolleranza minuti 3 in entrata, 2 in uscita

LUN MAR MER GIO VEN SAB DOM

14:07:53

Causale



Entrata

14.04.53

Uscita



14.09.53

BRWeb-04	Modulo IrisWEB Timbratura Virtuale	pag. 7 di 11
EDIZIONE A	REVISIONE 04	DEL 13.01.2020

4. Timbratura su dispositivi mobili*

Le funzionalità descritte sono disponibili anche attraverso la Web Application con o senza geolocalizzazione.

*modulo aggiuntivo IrisAPP

Sono presentate due casistiche: a sinistra l'accesso con nessuna timbratura ancora registrata; a destra con già due timbrature, un ingresso e un'uscita, già registrate.





Al momento dell'inserimento della timbratura, il sistema verifica la corretta sequenza di entrata e uscita, chiedendo conferma all'utilizzatore.

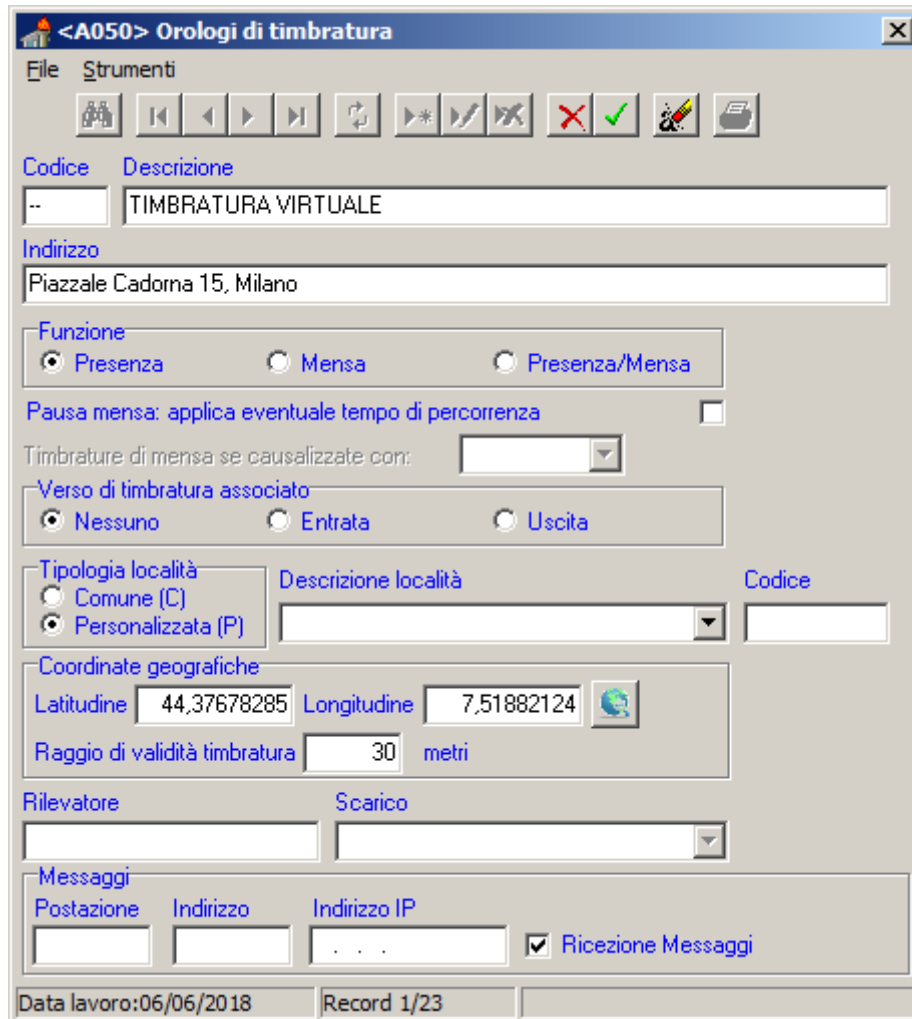
BRWeb-04	Modulo IrisWEB Timbratura Virtuale	pag. 8 di 11
EDIZIONE A	REVISIONE 04	DEL 13.01.2020



BRWeb-04	Modulo IrisWEB Timbratura Virtuale	pag. 9 di 11
EDIZIONE A	REVISIONE 04	DEL 13.01.2020

4.1 Timbratura virtuale geolocalizzata

In IrisWIN/IrisCloud è possibile fissare le coordinate geografiche del rilevatore virtuale georeferenziato

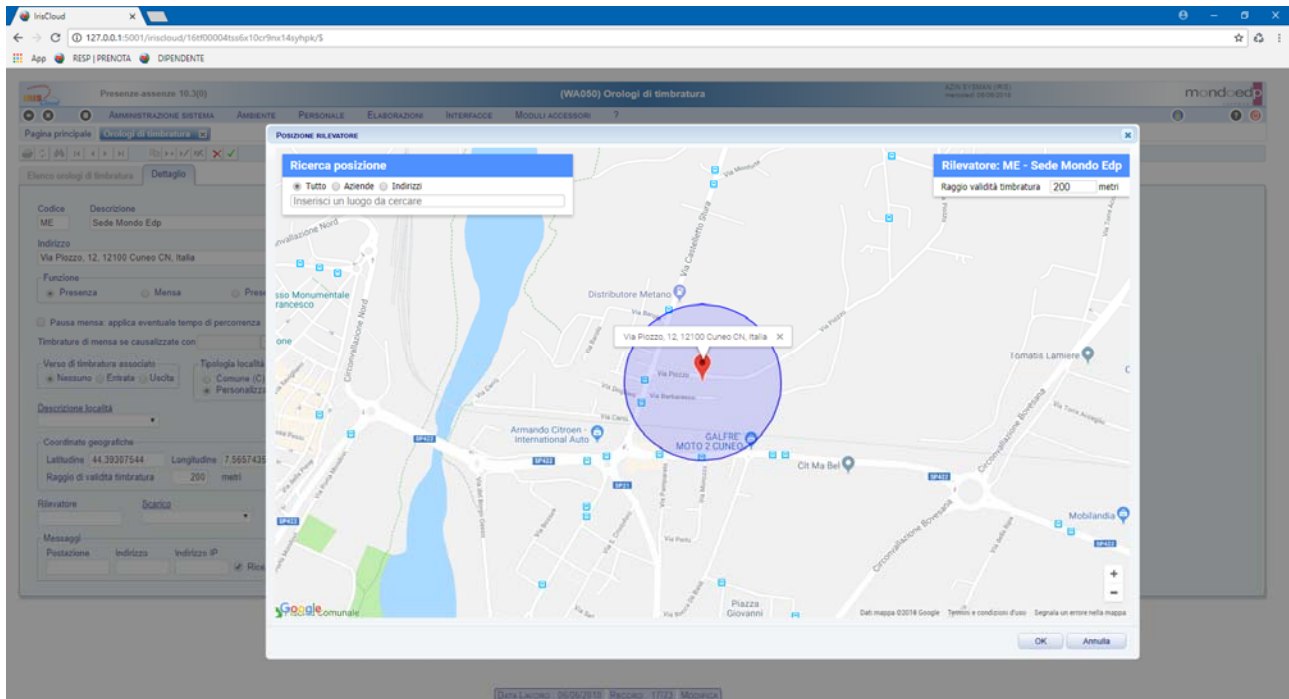


The screenshot shows the 'Orologi di timbratura' (Time Clocks) application window. The title bar reads '<A050> Orologi di timbratura'. The interface includes a menu bar with 'File' and 'Strumenti', and a toolbar with various icons. The main configuration area is organized into several sections:

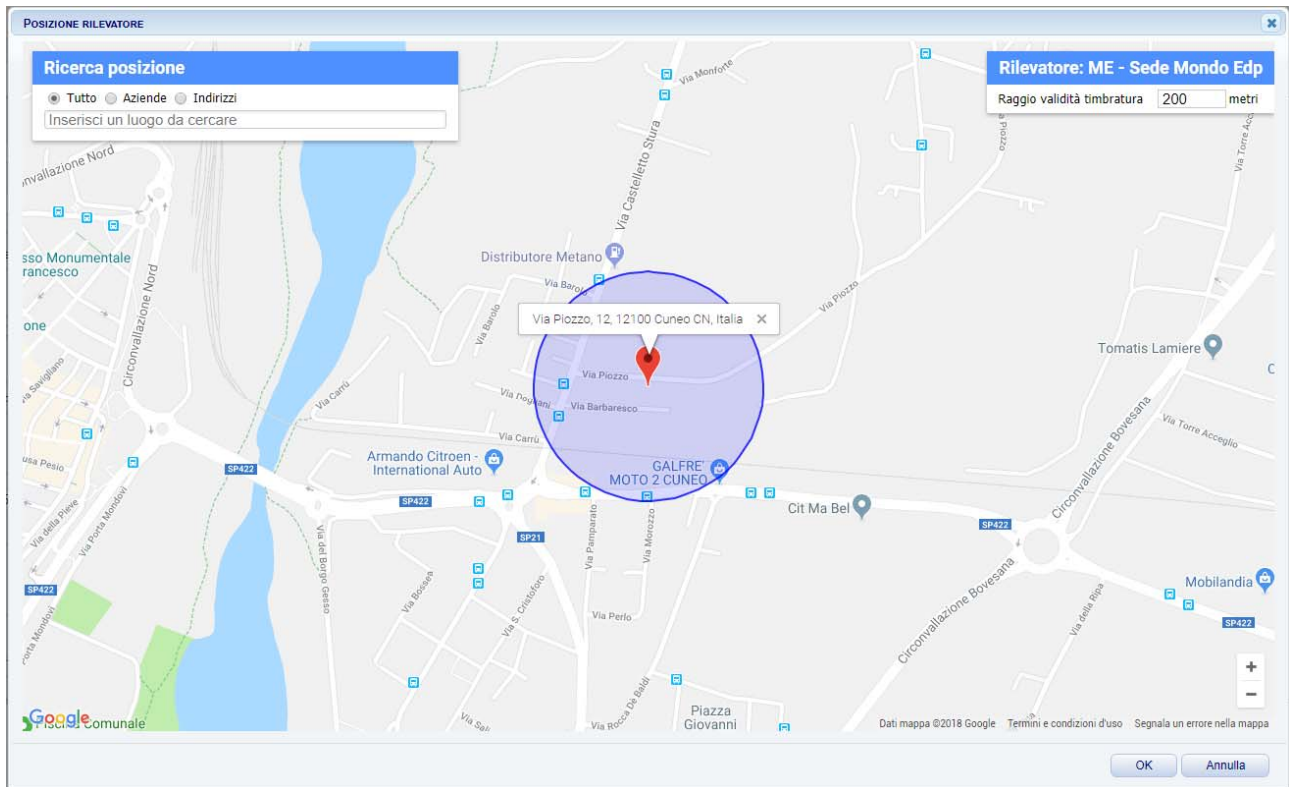
- Codice**: A text field containing '--'.
- Descrizione**: A text field containing 'TIMBRATURA VIRTUALE'.
- Indirizzo**: A text field containing 'Piazzale Cadorna 15, Milano'.
- Funzione**: Three radio buttons for 'Presenza' (selected), 'Mensa', and 'Presenza/Mensa'.
- Pausa mensa**: A checkbox labeled 'applica eventuale tempo di percorrenza'.
- Timbrature di mensa**: A dropdown menu labeled 'se causalizzate con:'.
- Verso di timbratura associato**: Three radio buttons for 'Nessuno' (selected), 'Entrata', and 'Uscita'.
- Tipologia località**: Two radio buttons for 'Comune (C)' and 'Personalizzata (P)' (selected).
- Descrizione località**: A dropdown menu.
- Codice**: A text field.
- Coordinate geografiche**: Text fields for 'Latitudine' (44,37678285) and 'Longitudine' (7,51882124), with a globe icon.
- Raggio di validità timbratura**: A text field containing '30' followed by the unit 'metri'.
- Rilevatore**: A dropdown menu.
- Scarico**: A dropdown menu.
- Messaggi**: Text fields for 'Postazione', 'Indirizzo', and 'Indirizzo IP', and a checked checkbox for 'Ricezione Messaggi'.

At the bottom of the window, the status bar shows 'Data lavoro:06/06/2018' and 'Record 1/23'.

BRWeb-04	Modulo IrisWEB Timbratura Virtuale	pag. 10 di 11
EDIZIONE A	REVISIONE 04	DEL 13.01.2020



e il raggio di validità della timbratura (intorno)



BRWeb-04	Modulo IrisWEB Timbratura Virtuale	pag. 11 di 11
EDIZIONE A	REVISIONE 04	DEL 13.01.2020

In IrisAPP – Timbratura virtuale, il sistema ricerca i timbratori nell'intorno della posizione corrente dello smartphone e permette di visualizzare la mappa della posizione rilevata.



Se la posizione corrente (A) rientra nel raggio di validità (cerchio rosso con centro nel rilevatore MB) è possibile effettuare la timbratura.